



Eco Counter-top

Et lite drikkevannsfiler med mange renssegenskaper, utviklet for å gi drikkevann fra vannkilder med dårlig kvalitet.

Eco Counter-top har et meget effektivt keramikkmembran-filer, som fjerner bakterier og parasitter, samt vond lukt, dårlig smak og sjenerende farge.

Eco Counter-top er et meget brukervennlig filer. Det tar ikke stor plass og kan enkelt pakkes i kofferten, tas med på hytta eller leiligheten etter behov. Kobles enkelt til standard kjøkkenkran. Leveres i hvit plast eller rustfritt stål.

Spesifikasjoner

Varenr. rød: EW-W93331331
Varenr. beige: EW-W93331311

Kapasitet

Ca 2 000 liter. Filterbytte etter 6-12 mnd ved daglig bruk. Enkel montering. Enheten tåler ikke frost.
Anbefalt vannhastighet: 1,9 l/min

Mål

Høyde: 31 cm
Diameter: 10,5 cm

Brukermanual

Avhengig av filterelementet som er montert:

Systemet er testet for fjerning og reduksjon av:

- Klor (smak og lukt);
- Partikler
- Turbiditet
- Patogene bakterier (inkludert Giardia og levende Cryptosporidium)
- Bly

Disse parameterne er avhengig av filterelementet som er montert.

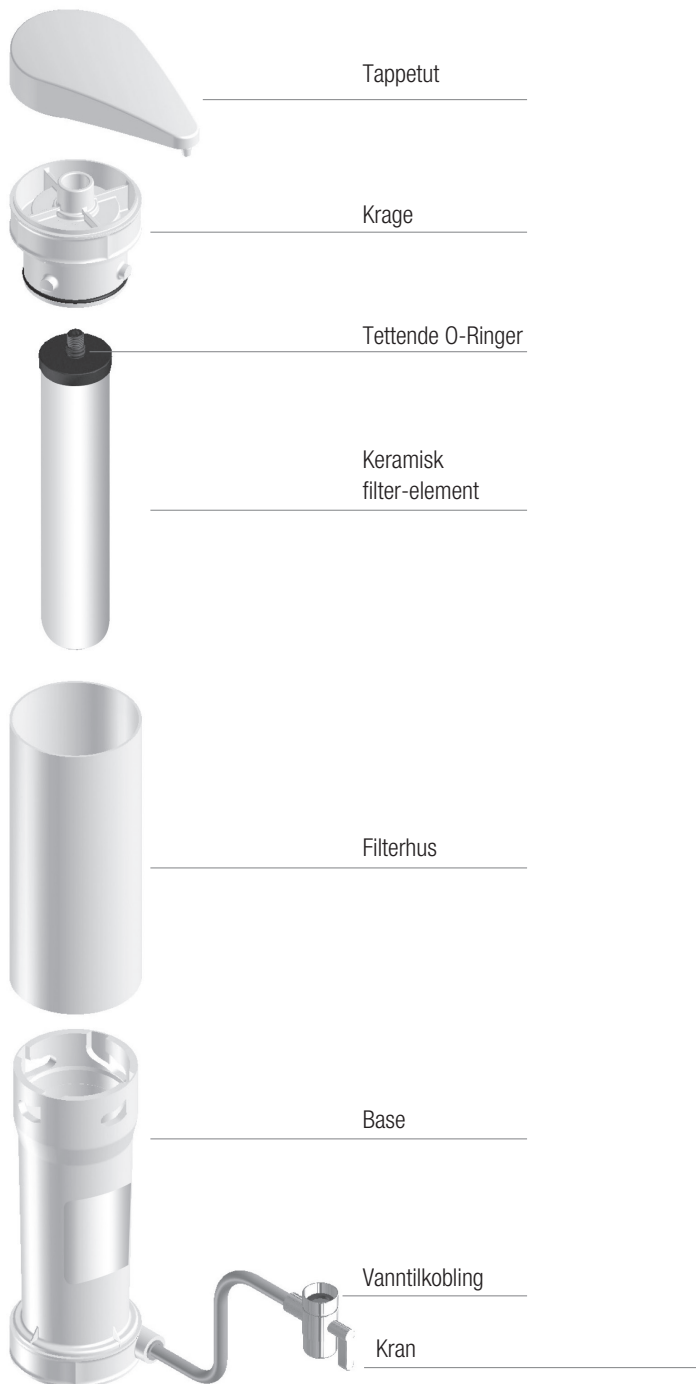
Systemer som er sertifisert for cyste-reduksjon kan brukes på vann som kan inneholde filtrerbare cyster. Stoffene som reduseres av denne enheten er ikke nødvendigvis i vannet ditt.

Merk: Det er viktig at lokale lover og regler overholdes og at alle typer koblinger overholder slike regler.

Driftsforhold

Maksimalt trykk:	6bar (90psi)
Maksimal temperatur (i bruk):	30°C
Minimumtrykk:	0.7bar (10psi)
Minimumtemperatur (i bruk):	5°C

Rensesystemet må ikke utsettes for frost etter at det er tatt i bruk.



Velg en plassering for enheten

Eco Counter-top er designet for å plasseres frittstående ved vasken eller en tilstøtende benkeplate.

Eco Counter-top er ikke designet for å brukes med varmt vann og skal kun kobles til kaldtvannsforsyningen.

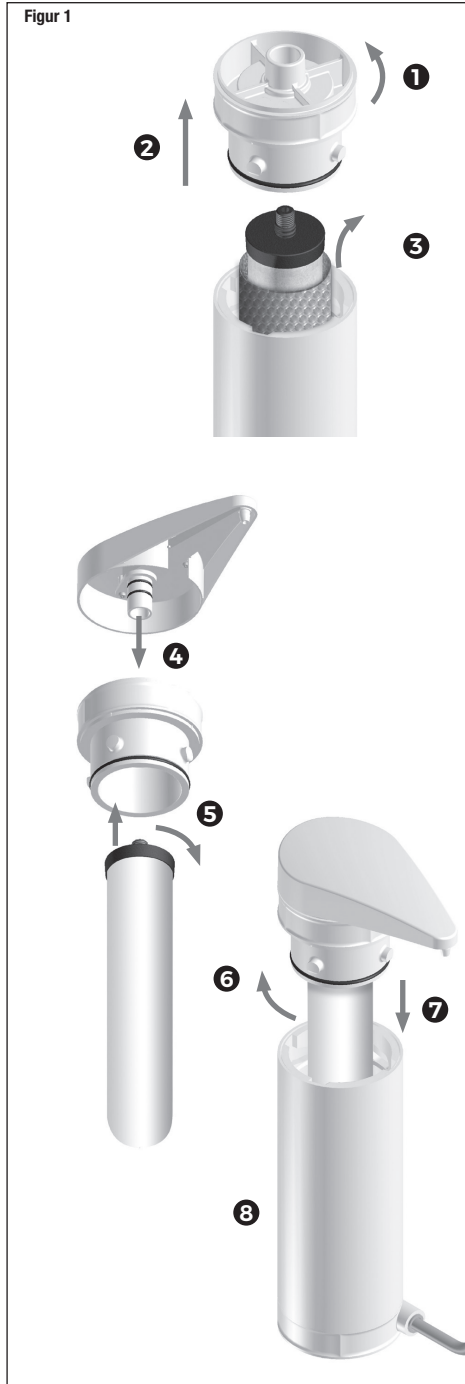
Merk: Filterelementet er keramisk og er derfor skjørt. Det må behandles forsiktig for å ikke knuse.

Installer filterelementet - Figur 1

Se side 3 for identifisering av de forskjellige delene av enheten.

- 1 Ta tak i kragen og vri mot klokken.
- 2 Løft kragen ut av filterhuset.
Merk: Filterhuset er nå løst og kan tas av for rengjøring.
- 3 Løft det keramiske filterelementet ut av hylsen.
Fjern den beskyttende bobleplasten.
- 4 Forsikre deg om at O-ringene er rene. Fukt dem med rent vann. Sett inn tappetuten inn i kragen.
- 5 Fukt O-ringene på det keramiske filterelementet med rent vann og skru filterelementet inn i tappetuten/kragentil det blir motstand.
IKKE stram for mye.
- 6 Plasser filterhuseet over basen.
- 7 Forsikre deg om at kragens O-ring er ren. Skyv filterelementet og det monterte lokket (med tappetut/krage) ned i basen slik at kragen "får tak" i sporene.
- 8 Ta tak i kragen og **vri med klokken helt til stopp-posisjonen.**
Dette sikrer korrekt installasjon.

Figur 1



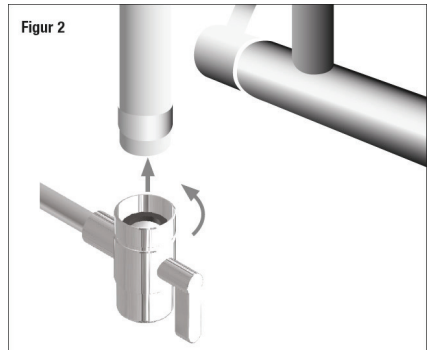
Brukermanual

Koble til vannforsyning - Figur 2

Skru av silen på blandebatteriet/kaldtvannskranen. Skru på vanntilførselskoblingen. Det kan hende du må benytte en av de medfølgende adapterene.

Forbered filterelementet for bruk

- 1 Åpne vanntilførselen til rensenheten og skru deretter gradvis på vannet for å tillate at enheten fylles **sakte** med vann. La vann renne gjennom enheten i 10 minutter for å forsikre deg om at all luft er skylt ut av filteret.
- 2 Lukk vanntilførselen inn til rensenheten og la stå i 24 timer for å klargjøre keramikk-filteret.
- 3 Etter 24 timer, la vann renne gjennom enheten i ytterligere 10 minutter. Filteret er nå klart til bruk.



Å unnlate å "spyle ut" luft som angitt kan føre til at filteret fortsetter å renne/dryppe i en kort periode etter å ha slått av springen.

Service av filterelementet

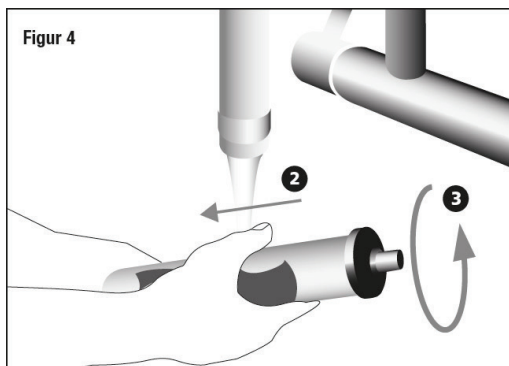
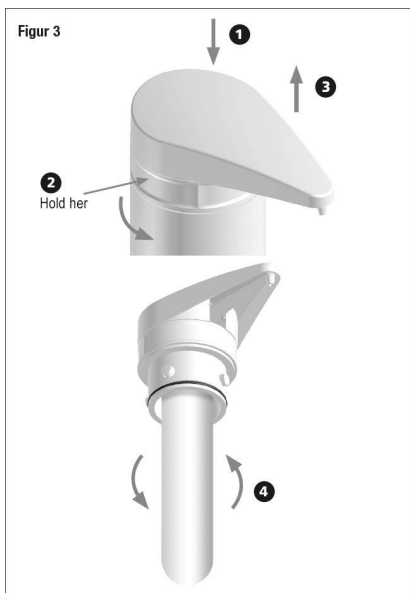
Det er viktig å bruke gummihandsker eller vaske hendene grundig før og etter service på filterelementet.

Ta ut og bytte filterelement - Figur 3

Kontroller at vannkilden er skrudd av. Åpne enhetens kran. Skru av koblingen og hold enheten over vasken.

- 1 Trykk tappetuten helt ned for å frigjøre.
- 2 Hold filterhuset/basen med den ene hånden. Ta tak i kragen med den andre hånden. Vri mot klokken.
- 3 Løft kragen fra filterhuset. Vær oppmerksom på at filterhuset er fullt av vann (tømmes ut).
- 4 Skru av filterelementet fra kragen. Pass på å ikke få ufiltrert vann oppi filterets plastdel (delen av filteret med hull).

Sett inn nytt Eco Counter-top filterelement. **Bruk kun originalt filterelement** for å garantere optimal ytelse. Monter filteret som beskrevet i delen "Installer filterelementet".



Kast av brukt filterelement

Det brukte filterelementet kan pakkes i en plastpose eller en avis for deretter å kastes som vanlig avfall.

Rengjøring av filterelementet - Figur 4

Partikler etc i vannkilden kan føre til at vannet renner saktere etter hvert. Da må filterelementet rengjøres.

- 1 Hold filterelementet i en bolle med vann eller under rennende vann. Sørg for at filterets "åpne ende" (plastdelen) IKKE får vann i seg for å unngå partikler/forurensning.
- 2 Hold medfølgende skurepad rundt keramikken
- 3 Klem forsiktig rundt filterelementets overflate med skurepaden, mens du vrir elementet med den andre hånden.
- 4 Hold skurepaden fast, men ikke for hardt. Arbeide deg langsomt nedover filterelementet én gang. Forsikre deg om at rengjøringen er jevn over hele elementet, før du setter det inn i filterhuset igjen.

Rengjøring av Eco Counter-top enheten

Tørk av enheten utvendig med en myk, fuktig klut og varmt såpevann. Skyll grundig. Unngå bruk av:

- sterke oksidasjonsmidler som blekemiddel eller Milton-oppløsning
- alle svært sure materialer inkludert noen avkalkingsmidler
- sterkt alkaliske materialer

Eco Water

Eco Water er et norsk selskap som har spesialisert seg på utvikling og distribusjon av vannrensesystemer og hurtigkoblinger for flere bruksområder og lokasjoner.

Eco Water kan tilby et unikt utvalg av vannrensesystemer av høy kvalitet. Vi tilbyr løsninger for private husholdninger, hytter, båter, medisinsk / dental bruk etc. Vi kan også spesialtilpasse systemer i henhold til våre kunders spesielle behov.

Vi har Norges største utvalg av enkle og miljøvennlige plastkoblinger og plastslanger fra verdens ledende produsent av hurtigkoblinger, John Guest. Produktene kobles lett sammen og tåler trykk opp mot 30-40 bar. Vi har ulike produktserier som er tilpasset vann/væsker/kjemikalier og luft/gass.

ECO WATER AS

Postboks 177

1430 Ås

Norge

Tlf: +47 454 26 200

post@ecowater.no

 John Guest®


Doulton
world class ceramic filters


British
Berkefeld
world class ceramic filters

 E-post
post@ecowater.no

 Telefon
Tlf: +47 454 26 200

 Facebook
Besøk oss på Facebook!

 Instagram
#ecowaternorway

www.ecowater.no