

# ALTEA

THREE WAYS FAUCET for treated water  
GRIFO DE TRES VÍAS para agua tratada

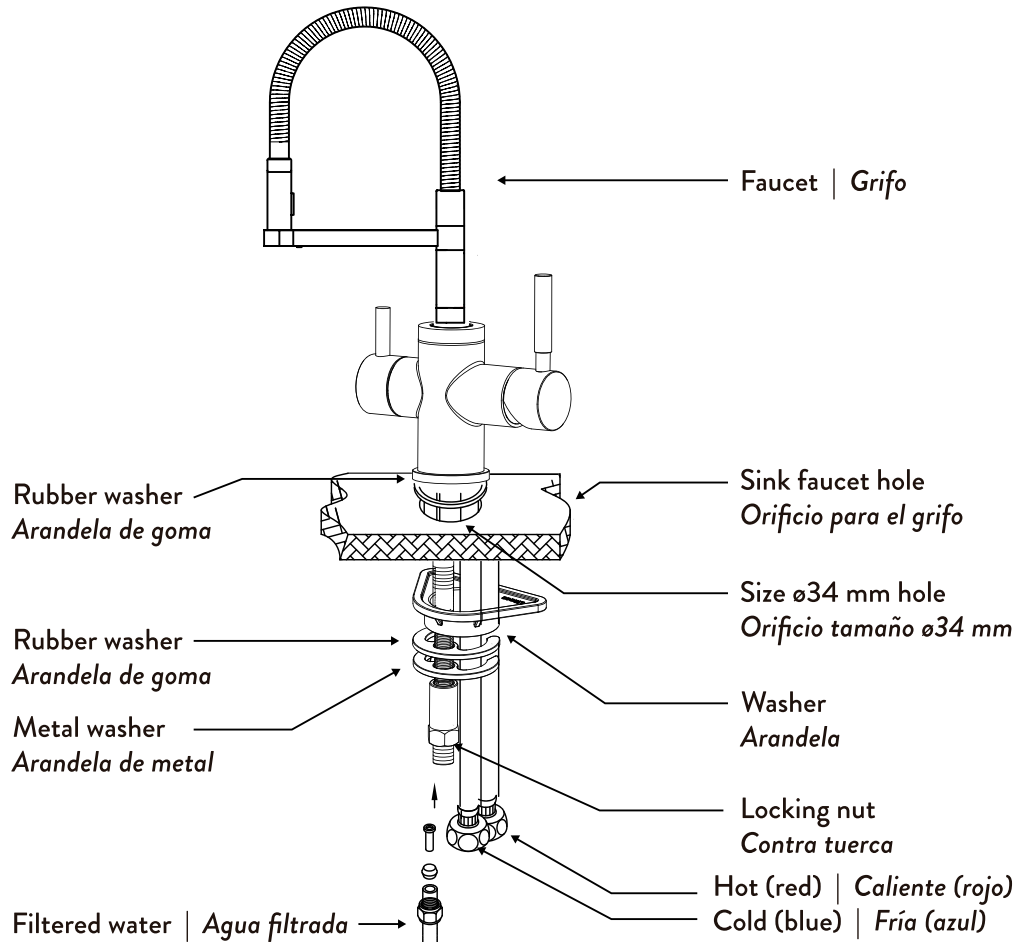
INSTALLATION GUIDE  
GUÍA DE INSTALACIÓN

## IMPORTANT: Maintenance and care

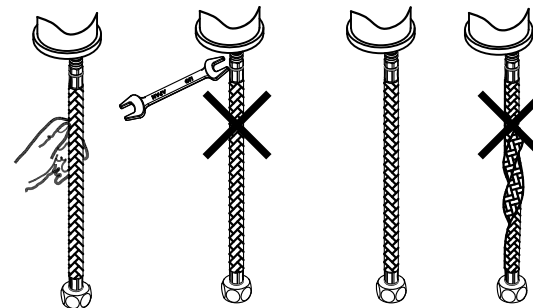
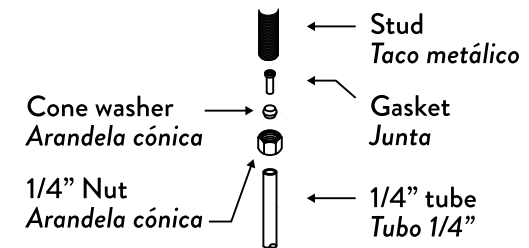
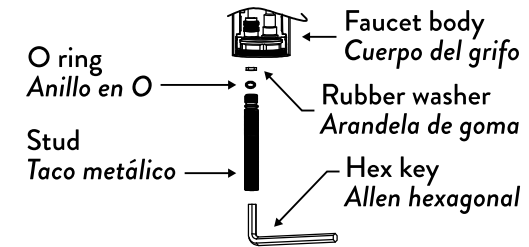
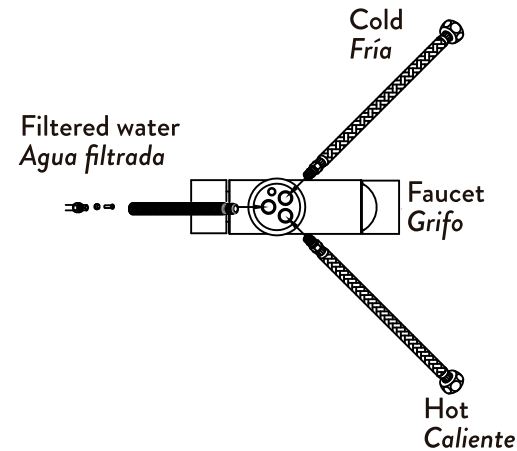
- Occasional cleaning of aerator is recommended
- Use of soapy water and a soft sponge or cloth is recommended
- Avoid cleaning with chemicals, solvents or harsh detergents. This may seriously harm surface area.
- If used with hard water or water with very high mineral content, it is absolutely necessary to clean and dry faucet immediately after every use. Calcium and other minerals could seriously damage surface area.

## IMPORTANTE: Mantenimiento y cuidados

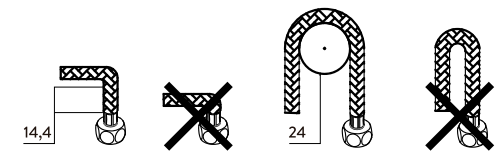
- Se recomienda limpiar ocasionalmente el aireador
- Se recomienda el uso de agua jabonosa y una esponja o paño suave
- Evite la limpieza con productos químicos, disolventes o detergentes fuertes. Esto puede dañar seriamente la superficie del grifo.
- Si se utiliza con agua dura o con agua con un contenido mineral muy alto, es absolutamente necesario limpiar y secar el grifo inmediatamente después de cada uso. El calcio y otros minerales podrían dañar seriamente la superficie del grifo.



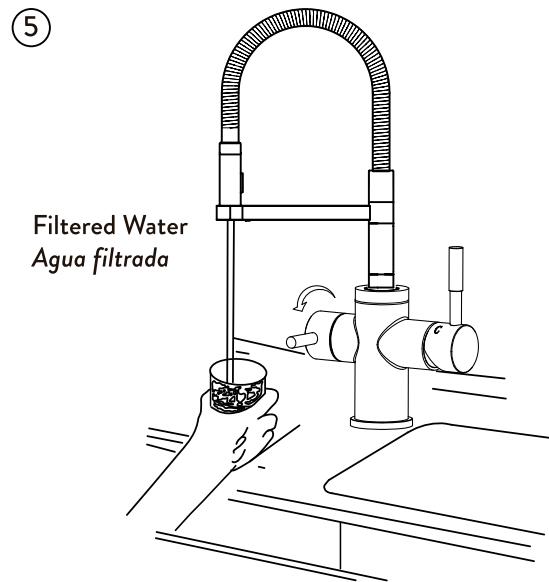
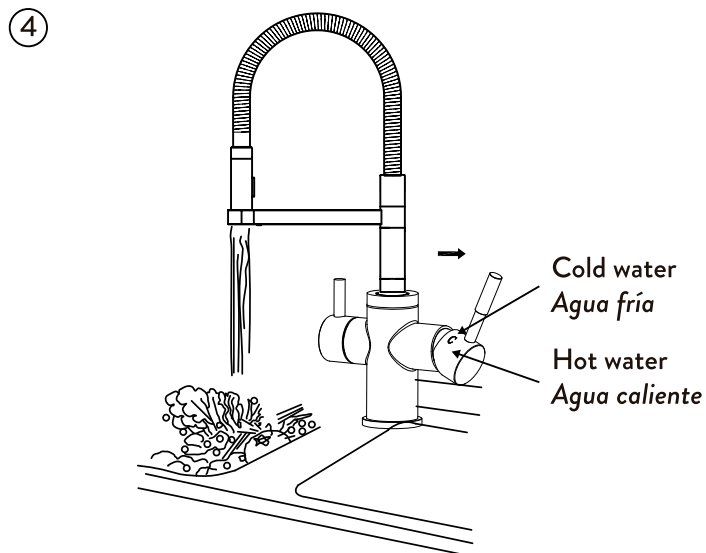
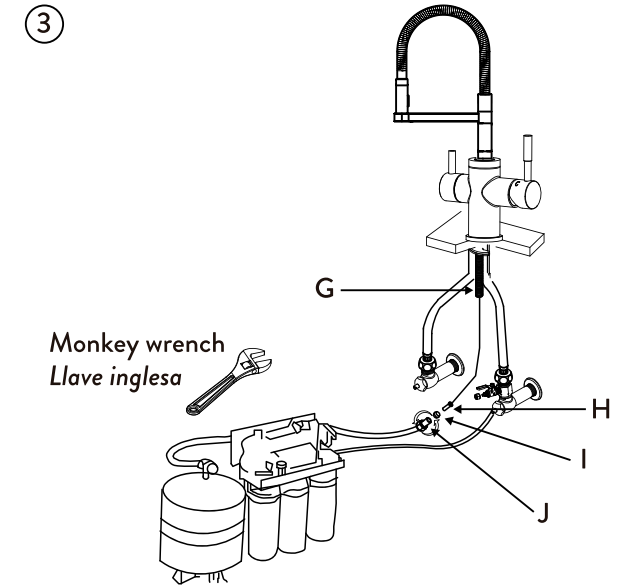
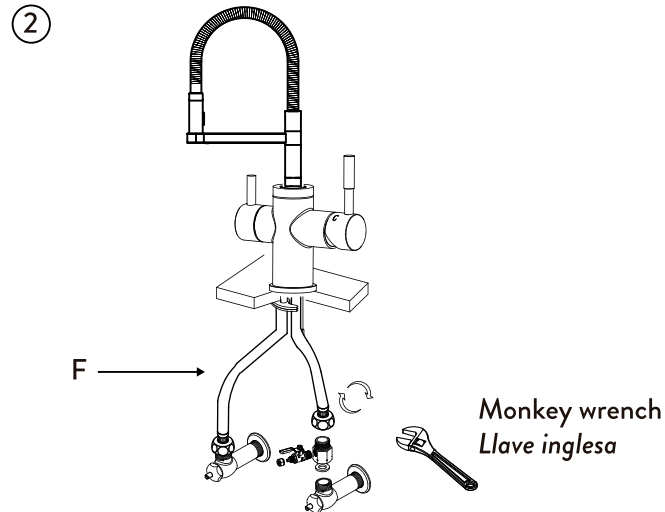
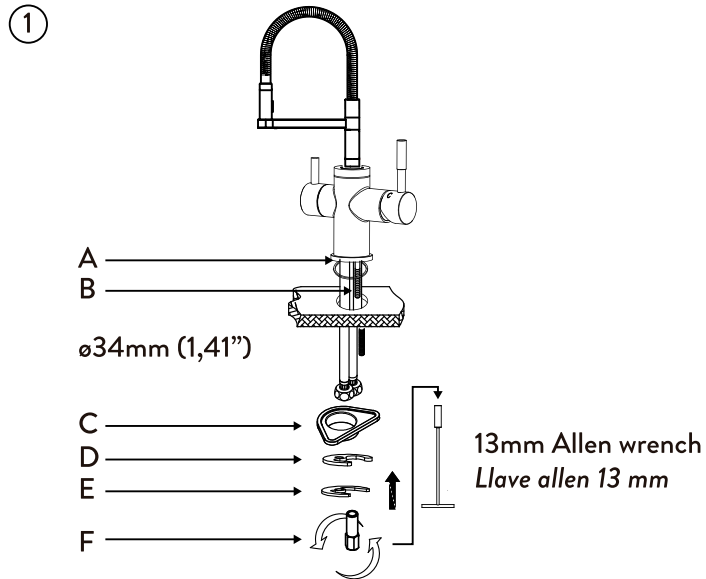
## BOTTOM VIEW | VISTA DESDE ABAJO



Only use hand to screw the flexible hose without over tight.  
Utilizar solo la mano para atornillar el flexo sin apretar demasiado.



Installation procedure | Procedimiento de instalación



Component | Componentes

- A. O Ring | Anillo en O
- B. Screw | Tornillo
- C. Washer | Arandela
- D. Washer | Arandela
- E. Nut | Contra tuerca
- F. Flexo | Hose
- G. Tube | Tubo
- H. Gasket | Junta
- I. Cone washer | Arandela cónica
- J. Nut | Contra tuerca